

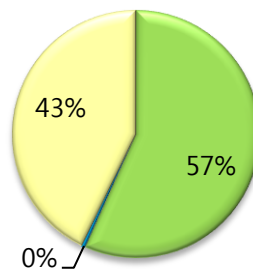
# AGRARISCH WEIDVOGELBEHEER FRYSLÂN 2015

## Steekproefgebied Tusken Boarn en Swette



### OPPERVLAK

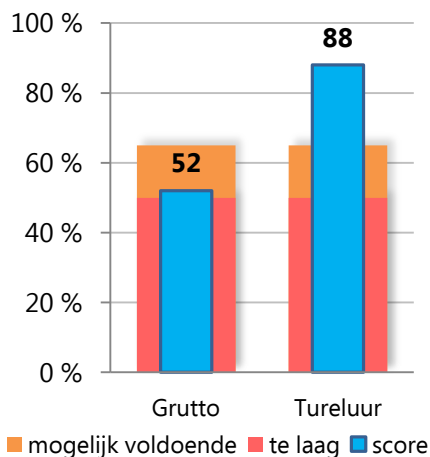
Totaal oppervlak: 869,1 ha  
 Agrarisch weidevogelbeheer: 492,9 ha  
 Weidevogelreservaat: 4,4 ha



- Agrarisch weidevogelbeheer
- Weidevogelreservaat
- Niet beheerd

### JONGENPRODUCTIE

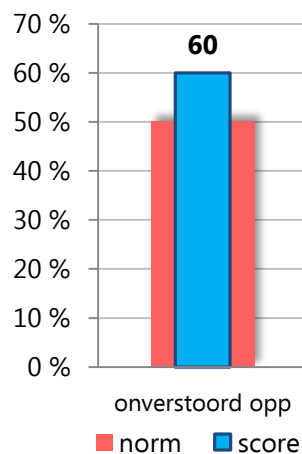
gemiddeld % BTS 2012-2015



Aant Grutto's 2015: 85  
 Aant Tureluurs 2015: 42

### OPENHEID EN RUST

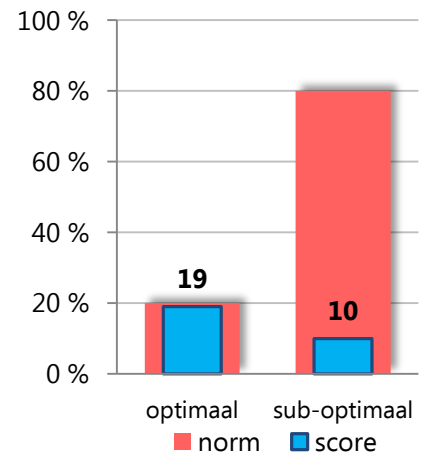
% beheerd oppervlak in onverstoord gebied



Onverstoord opp: 296,1 ha  
 Verstoord opp: 196,7 ha

### DROOGLEGGING

% beheerd oppervlak met (sub)optimaal peil



Optimaal opp: 90,7 ha  
 Sub-optimaal opp: 46,9 ha

### KUIKENLAND

Opp per Gruttobroedpaar (ha)

Oppervlak (ha)*	Opp per Gruttobroedpaar (ha)	
	Huidig	Referentie
124,2	1,5	1,4

### KRUIDENRIJK WEIDVOGELGRASLAND

Opp per Gruttobroedpaar (ha)

Oppervlak (ha)*	Opp per Gruttobroedpaar (ha)	
	Huidig	Referentie
38,6	0,5	0,7

### PLAS-DRAS

Opp per 100 ha beheerd opp (ha)

Oppervlak (ha)	Opp per 100 ha beheerd opp (ha)	
	Huidig	Referentie
1,4	0,3	0,5

\* gewogen oppervlak

Bronnen: Weidevogelgegevens - BFVW-database, beheer - toolkit

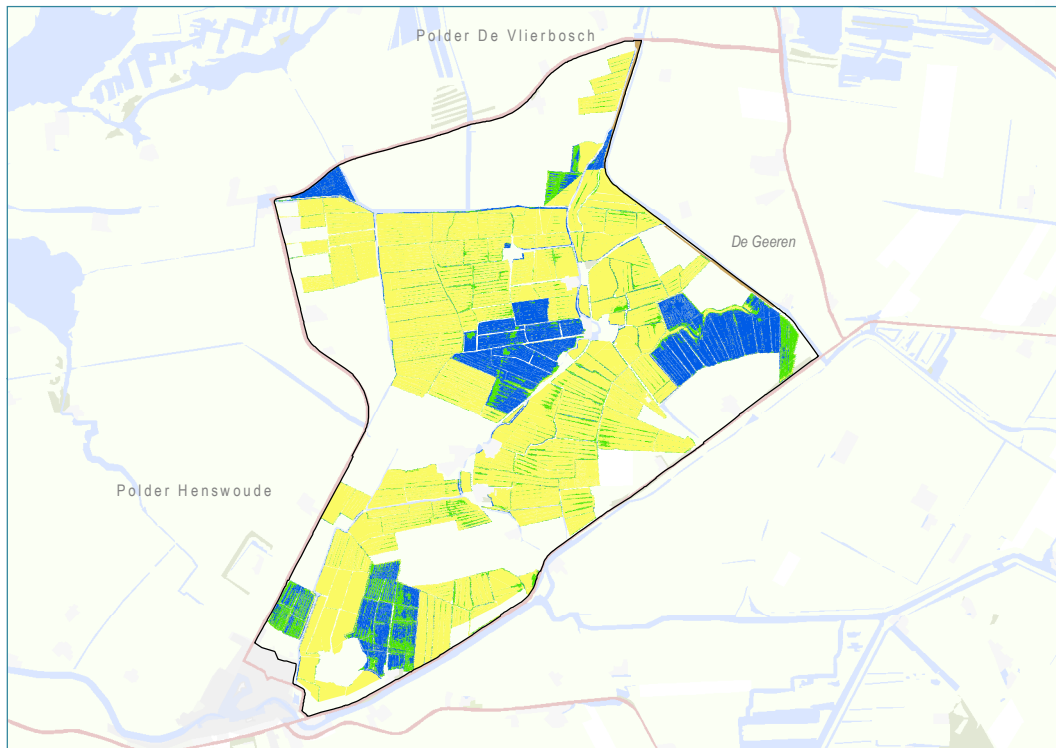


# AGRARISCH WEIDEVOGELBEHEER FRYSLÂN 2015

## Steekproefgebied Tusken Boarn en Swette



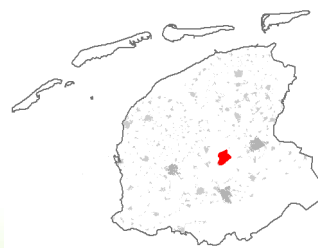
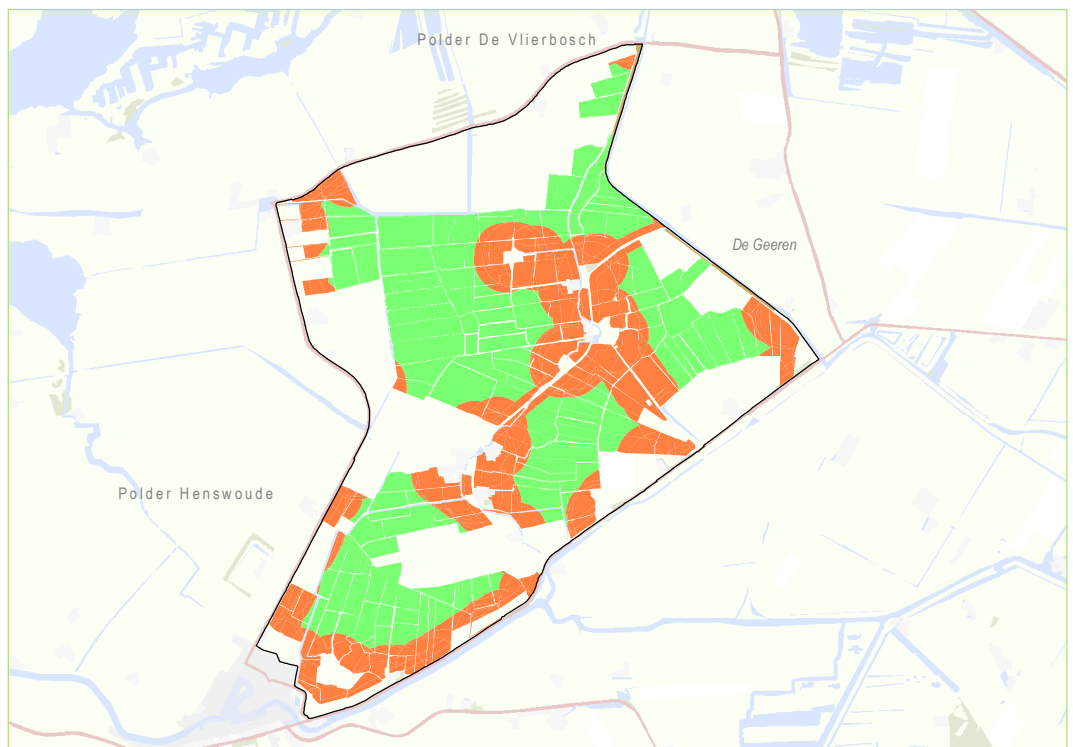
### DROOGLEGGING



drooglegging	% opp
optimaal	19
suboptimaal	10
te droog	71
Weidevogel-reservaat	

### OPENHEID EN RUST

	% opp
onverstoord gebied	60
verstoord gebied	40



0 0,5 1 km

