

# Rietvogels en beheer noordelijke randmeren



# Inhoud

## Aanpak onderzoek

## Soortbesprekingen deel I

- Roerdomp
- Purperreiger
- Snor
- Rietzanger

## Soortbesprekingen deel II

- Grote Karekiet



# Aanpak onderzoek - gegevensverwerking

## Bronnen

Topografische kaart

Luchtfoto's: Google Earth, historische luchtfoto's provincie Flevoland, vliegtuigfoto's

Hoogtekaart

Wind en peildynamiek: strijklengtekaarten

Waterpeilgegevens

Vogelinventarisatiegegevens

## Terreinkenmerken per oevertraject van 400m

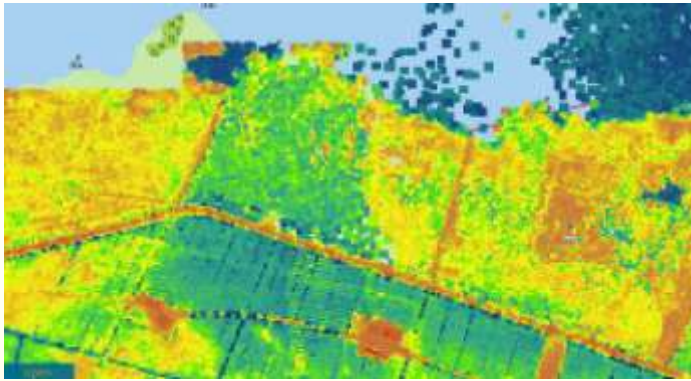
waterpeil: zonering waterriet, inundatieriet, droog riet  
schaal/breedte, oppervlakte, randlengte (oever)

rietleeftijd: gemaaid riet, overjarig riet

peildynamiek: strijklengte

wilgopslag

# Aanpak onderzoek – inventarisatie terreinkenmerken



# Aanpak onderzoek – analyse & advies per soort

## Bespreking per (kwalificerende) soort

1. Achtergrond: terreineisen Nederland
2. Voorkomen noordelijke randmeren:
  1. aantal en verspreiding
  2. confrontatie N2000-doelen
3. Analyse:
  1. sturende factoren
  2. draagkracht
4. Adviezen: maatregelen en perspectieven  
(maaibeheer, inrichting, peilbeheer)



# Roerdomp – terreineisen

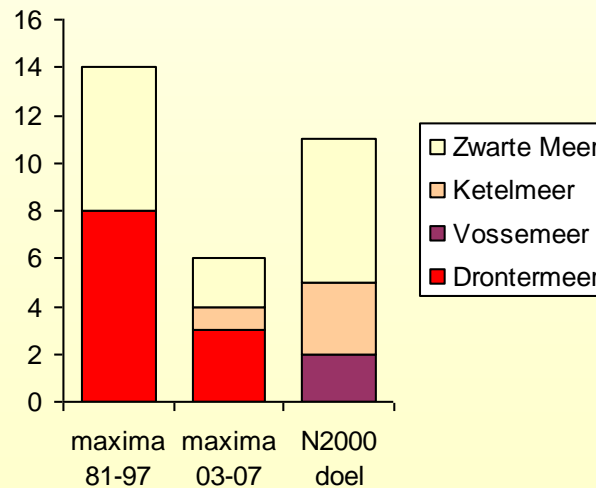
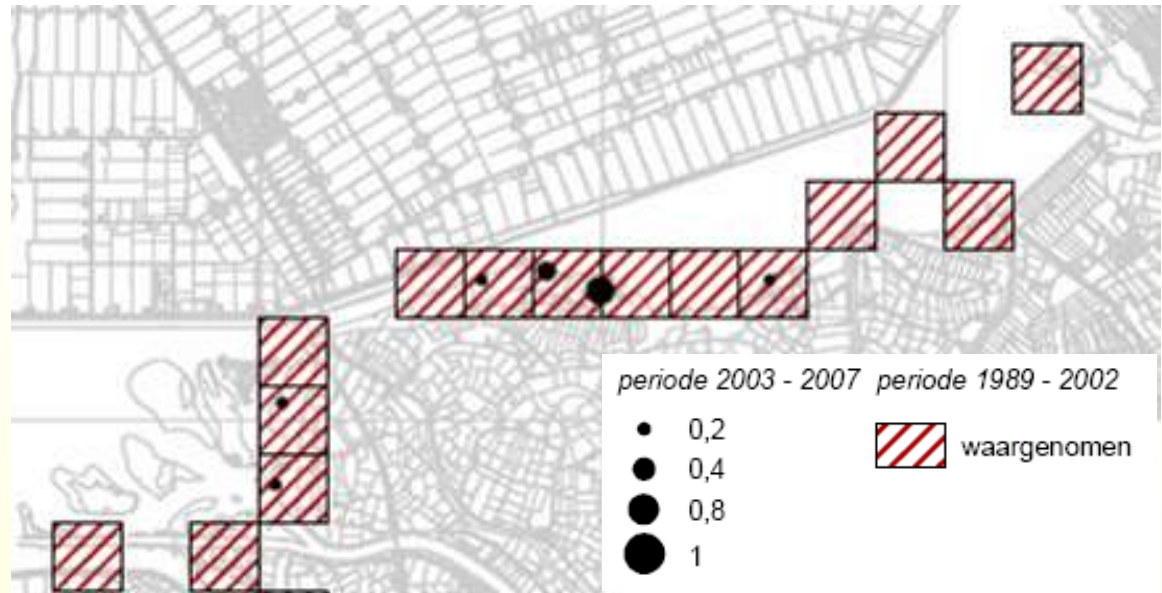
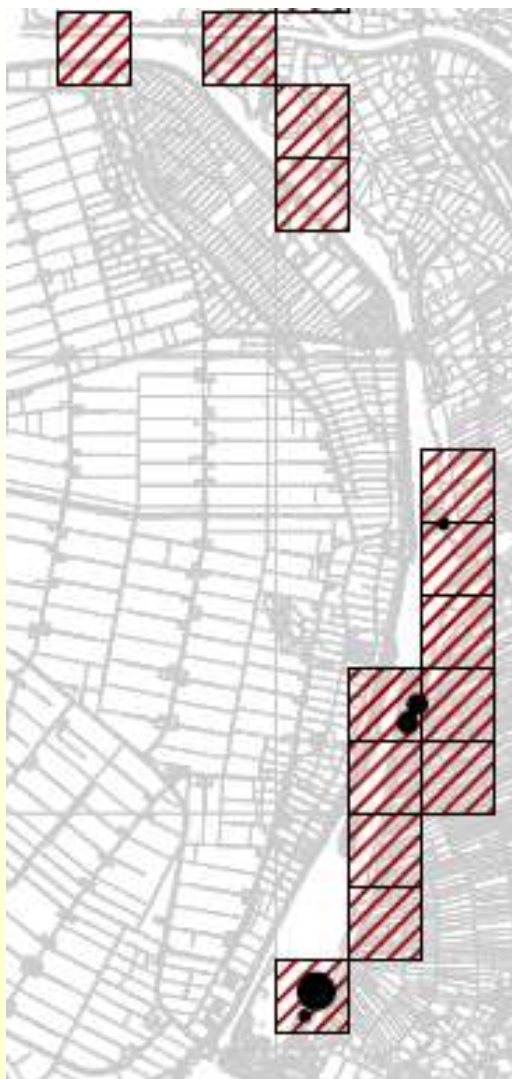


*Rietveld Elburg, juni 2007 (AW), Roeromp (vogeldagboek.nl)*

**Nesthabitat:** overjarig (minimaal 3-4 jaar oud), minimaal 2 m hoog en 50 m breed, (deels permanent) in water staand rietmoeras.

**Foerageerhabitat:** overjarige moerasoevers, minimaal 3-6 m breed en minimaal 1 m hoog en/of moeraszomen langs extensief grasland/hooiland over een lengte van minimaal 1,1 km binnen een traject van 2 km.  
(op basis van onderzoek in steekproef moerasgebieden in Nederland).

# Roerdomp – aantal en verspreiding

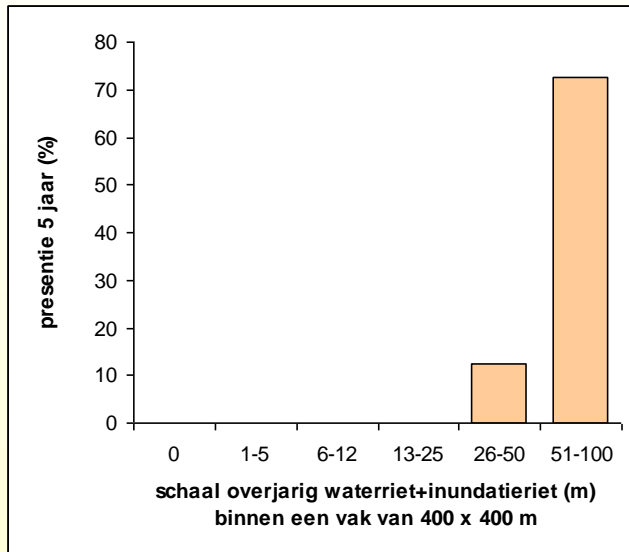


## Aantallen en doelen

N2000 doel  
 Zwarte Meer: 6  
 Ketel/Vossemeer: 5

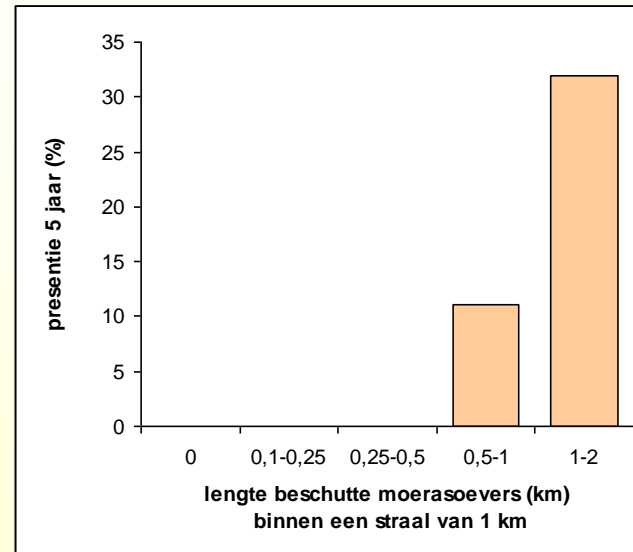
# Roerdomp – sturende factoren

*Nesthabitat 2003-2007*



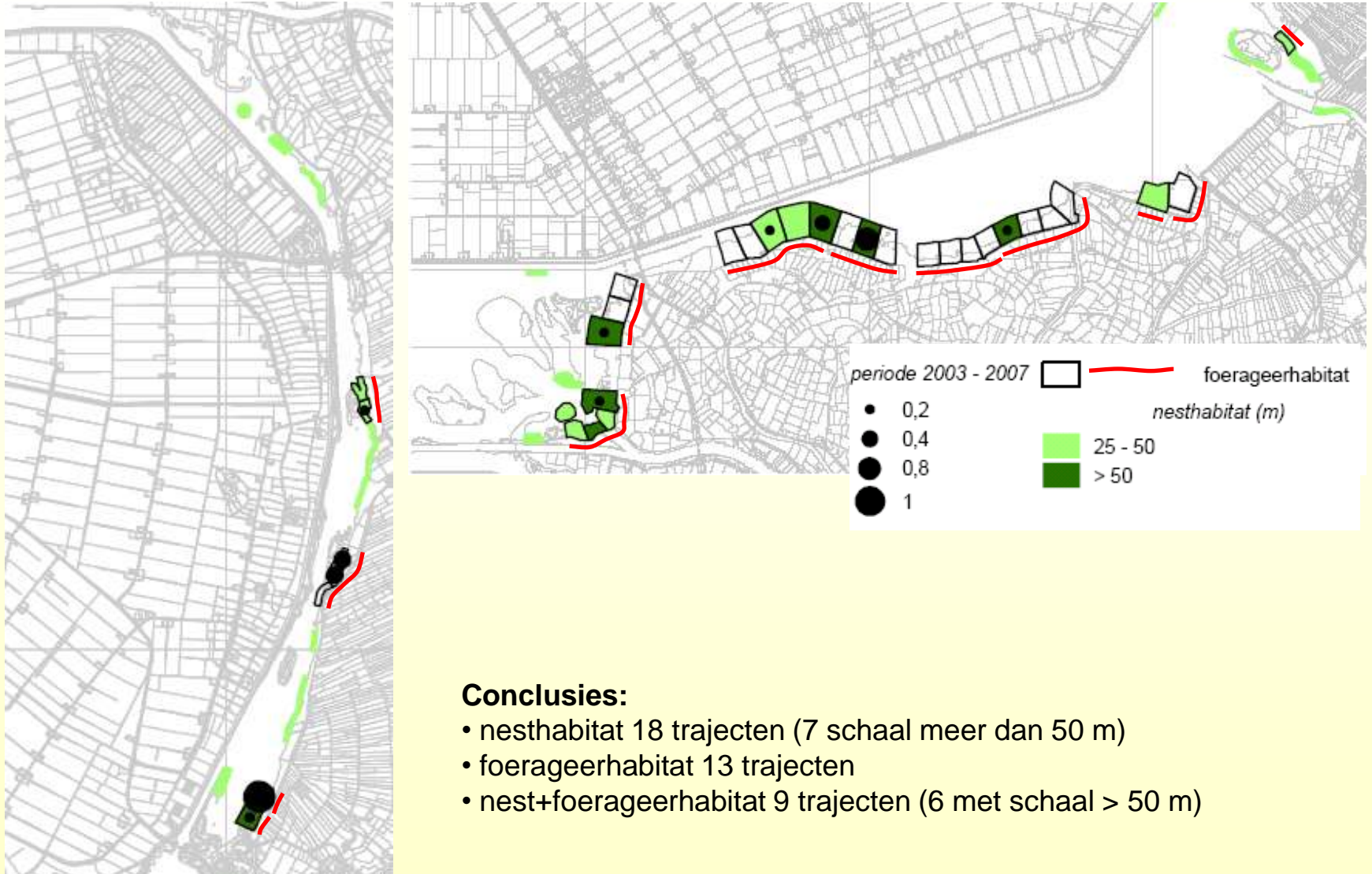
Drempelwaarde 30 m

*Foerageerhabitat 2003 - 2007*



Drempelwaarde 750 m binnen 1km

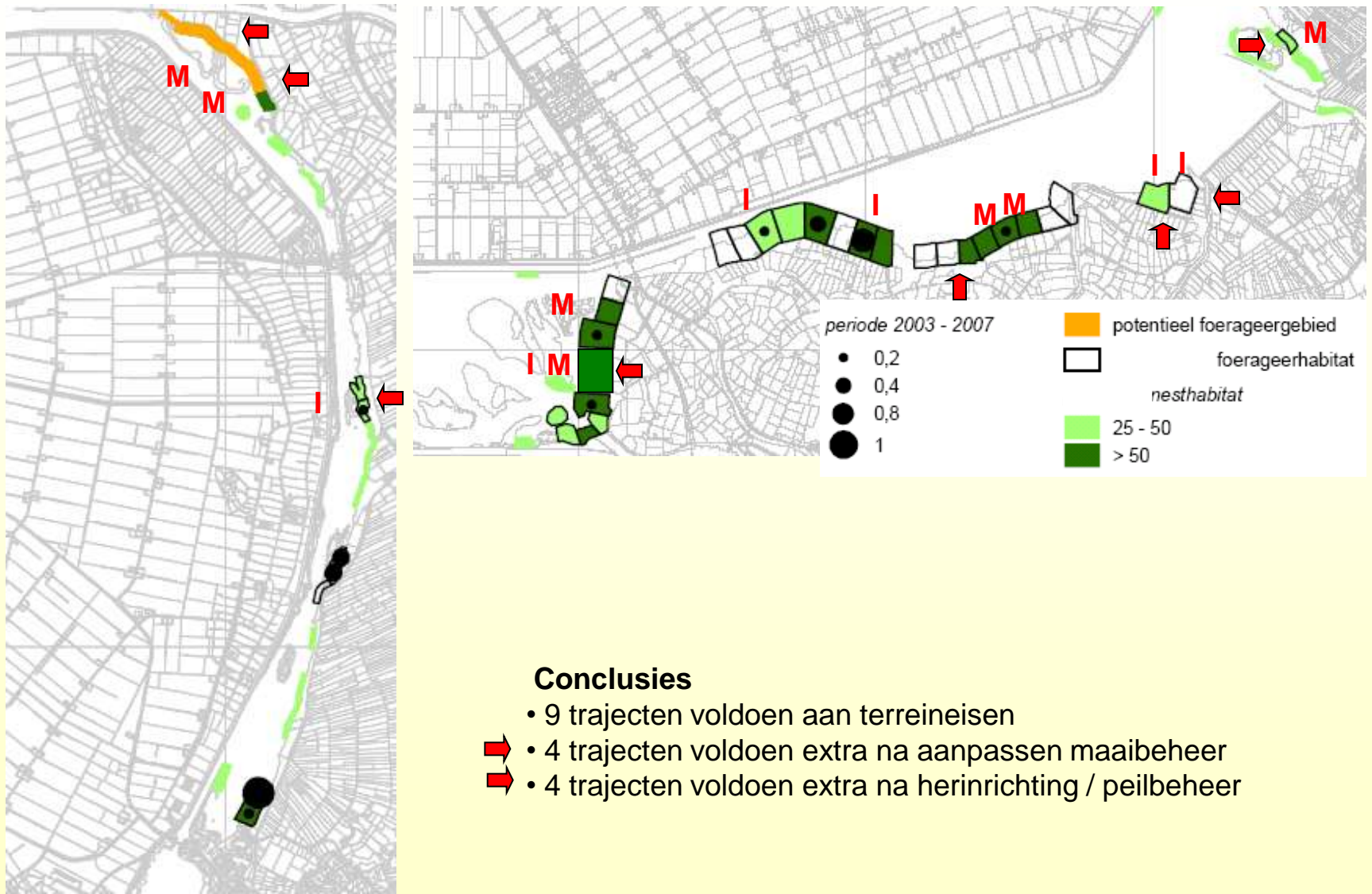
# Roerdomp – draagkracht



## Conclusies:

- nesthabitat 18 trajecten (7 schaal meer dan 50 m)
- foerageerhabitat 13 trajecten
- nest+foerageerhabitat 9 trajecten (6 met schaal > 50 m)

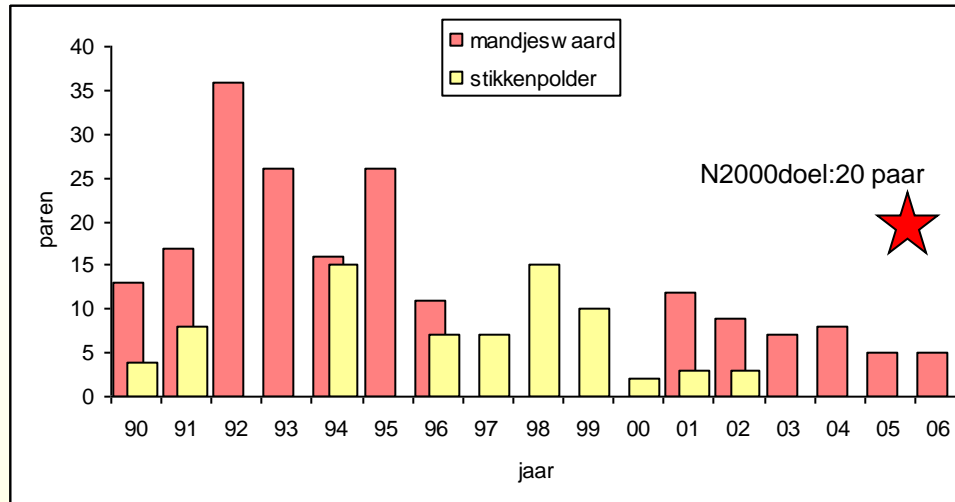
# Roerdomp – maatregelen en perspectieven



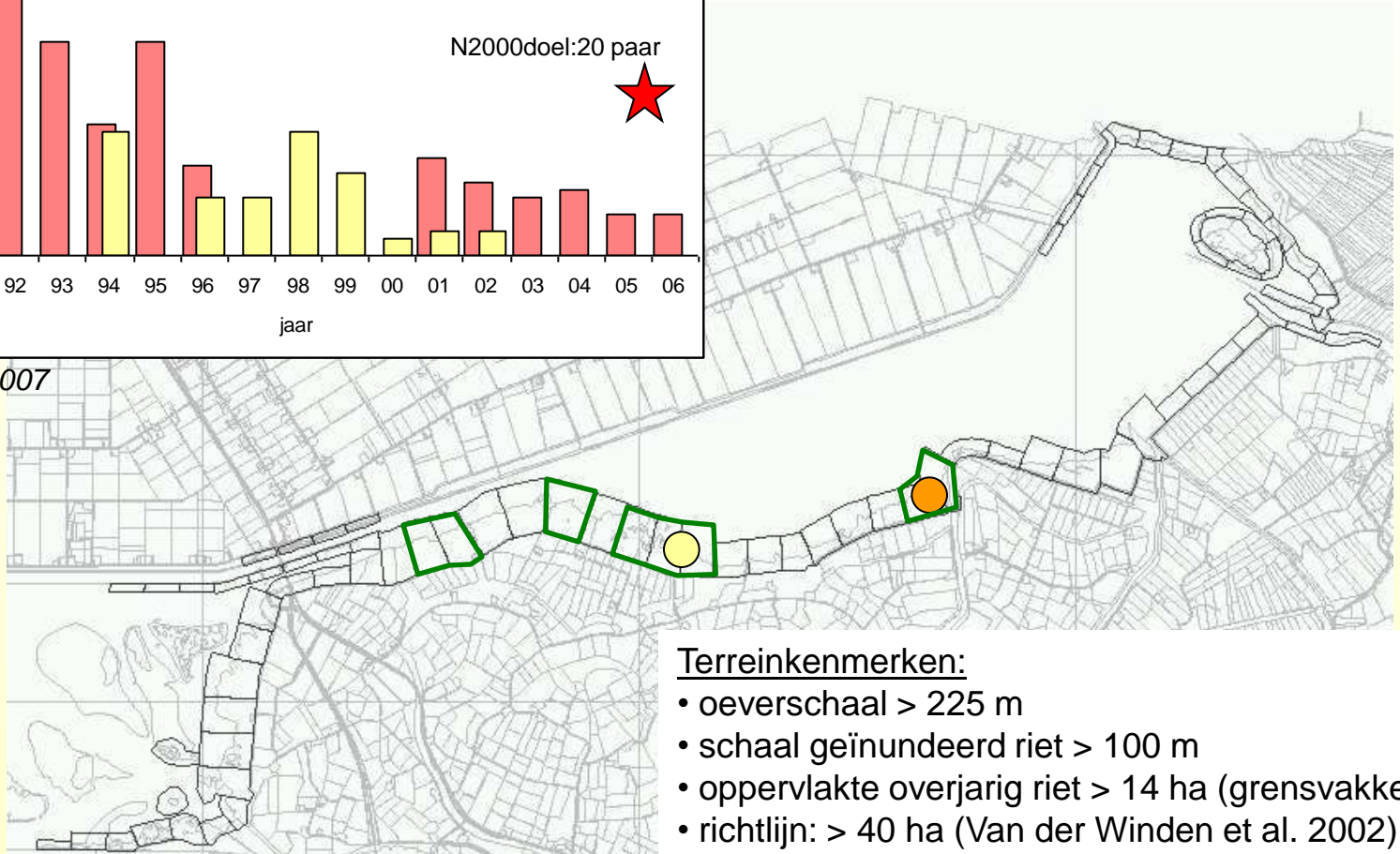
## Conclusies

- 9 trajecten voldoen aan terreineisen
- ➔ • 4 trajecten voldoen extra na aanpassen maaibeheer
- ➔ • 4 trajecten voldoen extra na herinrichting / peilbeheer

# Purperreiger – aantal en verspreiding

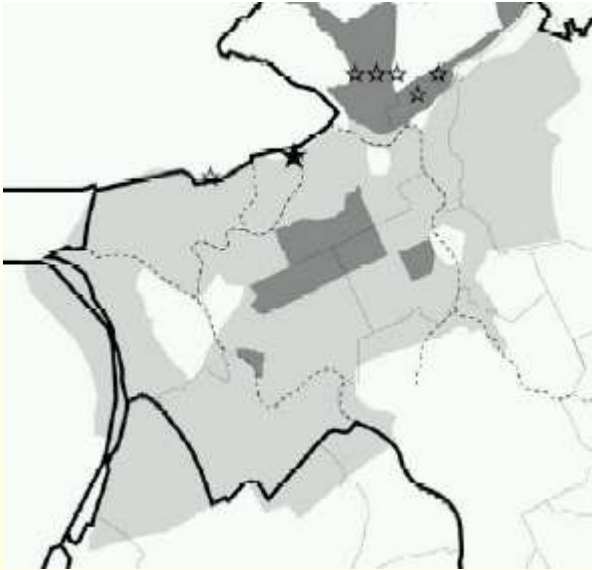


aantal 1990 - 2007



verspreiding 2003 - 2007

# Purperreiger – maatregelen en perspectieven



*Foerageergebied Kampereiland, Polder Mastenbroek e.o.  
(Van der Winden & Van Horssen 2001)*

## **Oorzaken achteruitgang**

Verdroging broedlocatie?  
Riet te kleinschalig door maaibeheer?  
Predatie?  
Verlies foerageerhabitat?

## **Maatregelen broedgebied:**

Opschalen overjarig nat rietland:  
breedte 150 > 225 m,  
oppervlakte 14 > 20 ha

## **Maatregelen foerageergebied:**

Binnendijkse “Zouweboezems”?

## **Gericht onderzoek nodig!**

# Snor – terreineisen

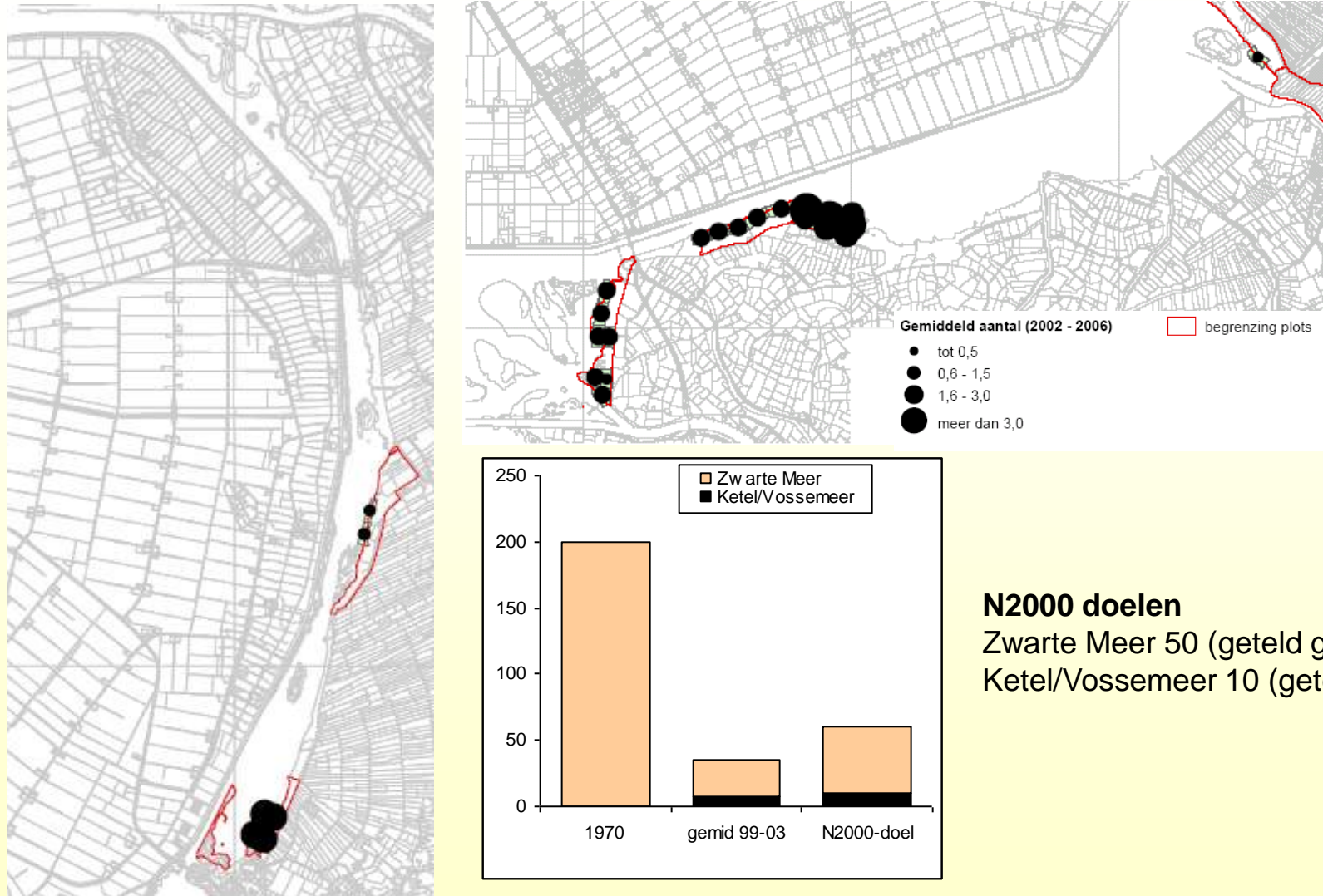


*Oeverzeggerrietland , Jagersveld NH (april 1982), Snor*

Terreineisen (op basis van onderzoek NL):

- *hoogte*: opgaande helofyten (1,5-2 m hoog),
- *waterpeil*: geïnundeerd (winter / voorjaar),
- *leeftijd*: minimaal 3 jaar oud,
- *gelaagdheid*: moerasvegetatie met kniklaag / onderlaag,
- *schaal*: breedte minimaal 12,6-25 m
- *oppervlakte* gemiddeld 0,33 ha

# Snor – aantal en verspreiding

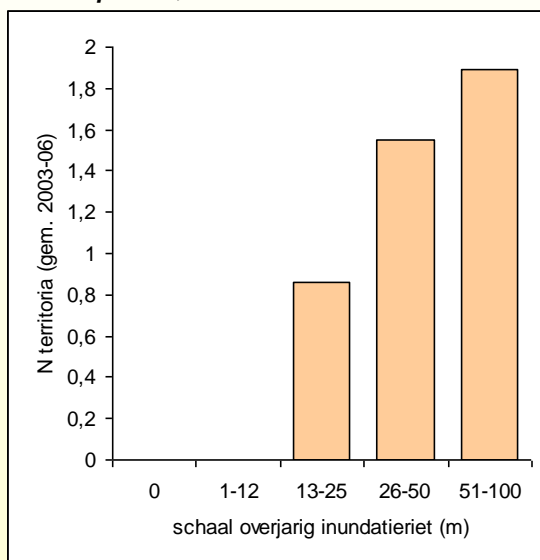


verspreiding in BMP-plots 2003 - 2007 aantal noordelijke randmeren

**N2000 doelen**  
 Zwarte Meer 50 (geteld gem. 27);  
 Ketel/Vossemeer 10 (geteld gem. 8)

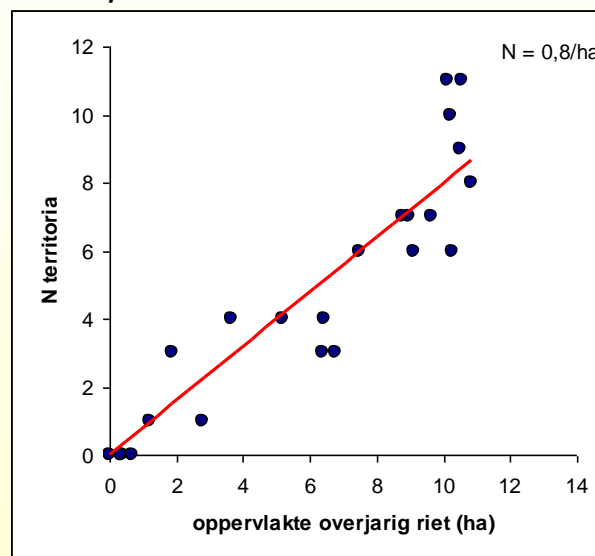
# Snor – sturende factoren

Schaal inundatieriet  
BMP-plots, vakken 400 x 200 m



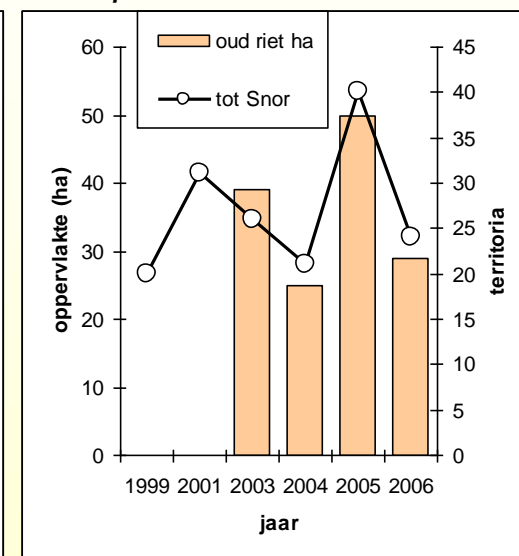
Drempelwaarde 25 m

Oppervlakte overjarig riet  
BMP-plot Zwarte Meer

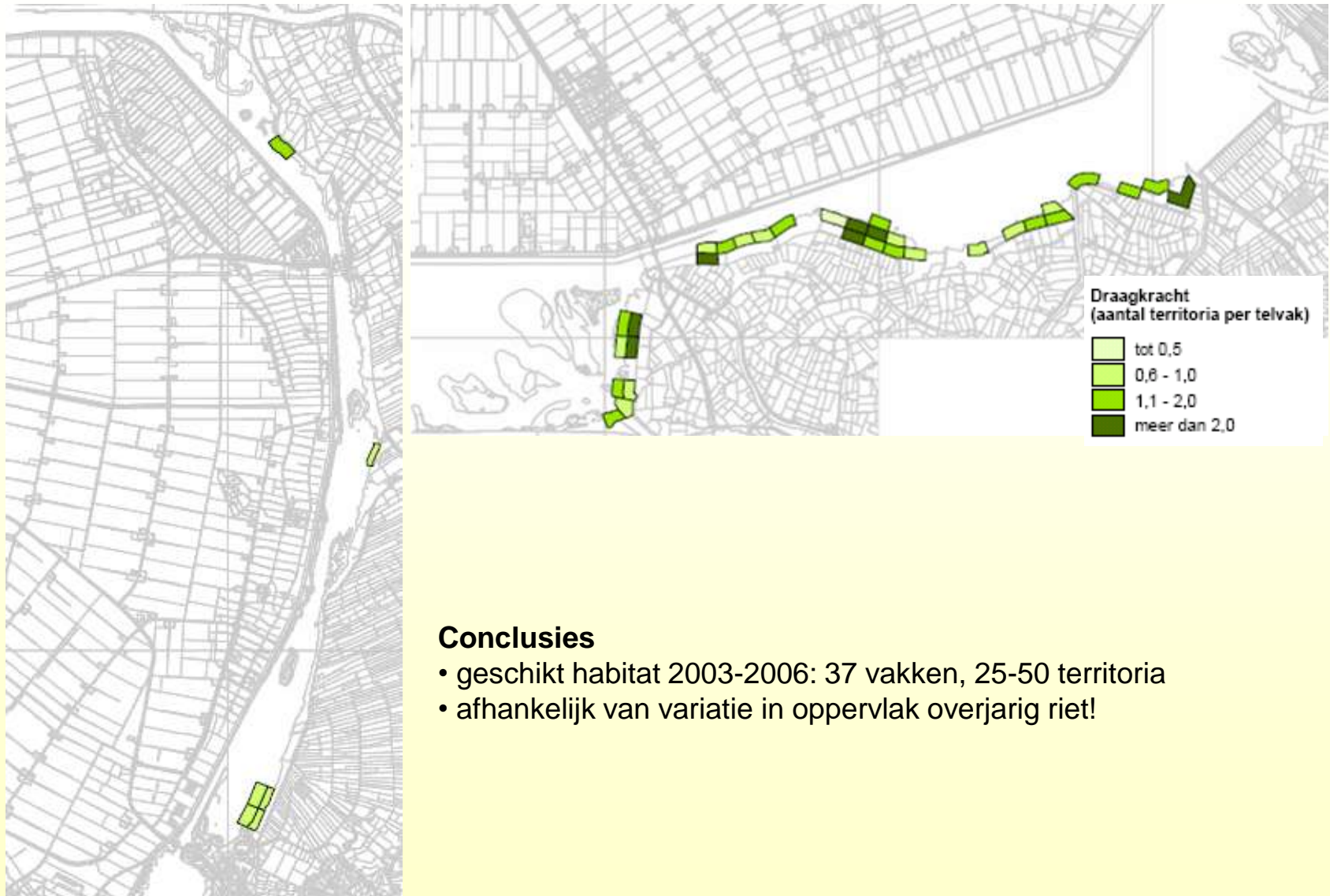


Drempelwaarde ca. 1 ha

Aantallen en maaibeheer  
BMP-plot Zwarte Meer



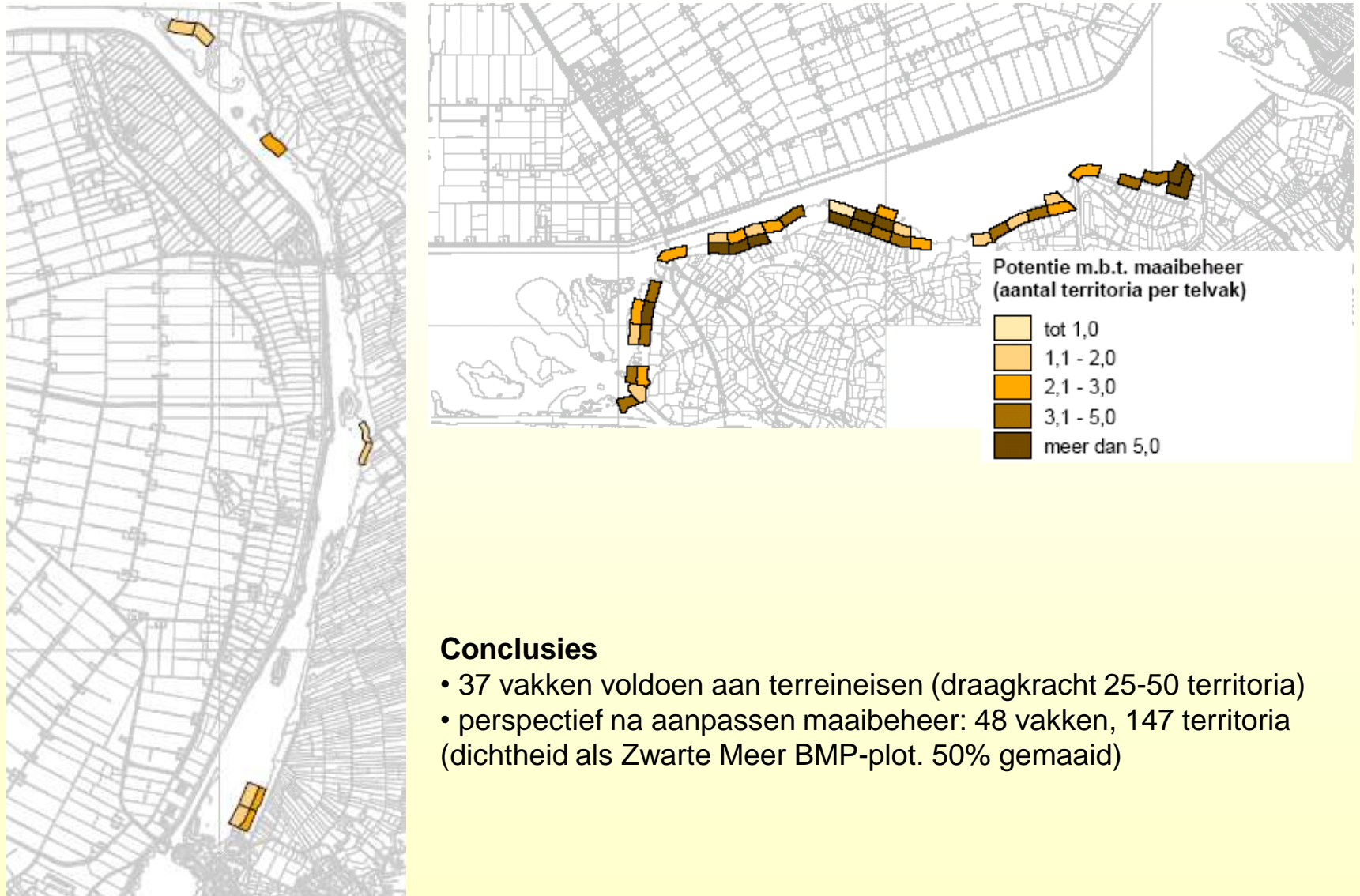
# Snor – draagkracht



## Conclusies

- geschikt habitat 2003-2006: 37 vakken, 25-50 territoria
- afhankelijk van variatie in oppervlak overjarig riet!

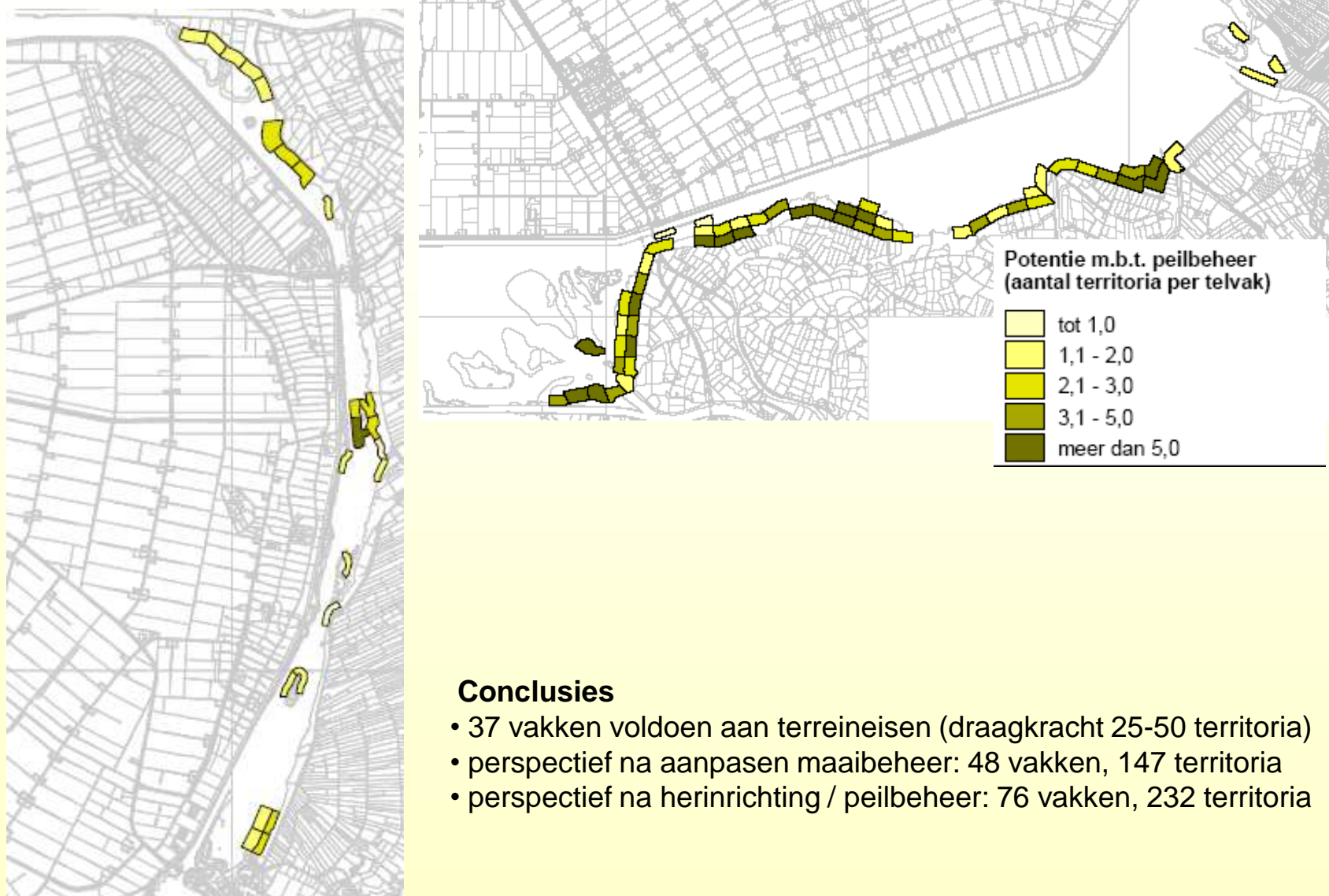
# Snor – maatregelen en perspectieven maaibeheer



## Conclusies

- 37 vakken voldoen aan terreineisen (draagkracht 25-50 territoria)
- perspectief na aanpassen maaibeheer: 48 vakken, 147 territoria (dichtheid als Zwarte Meer BMP-plot. 50% gemaaid)

# Snor – maatregelen en perspectieven inrichting/peilbeheer



## Conclusies

- 37 vakken voldoen aan terreineisen (draagkracht 25-50 territoria)
- perspectief na aanpassen maaibeheer: 48 vakken, 147 territoria
- perspectief na herinrichting / peilbeheer: 76 vakken, 232 territoria

# Rietzanger – terreineisen

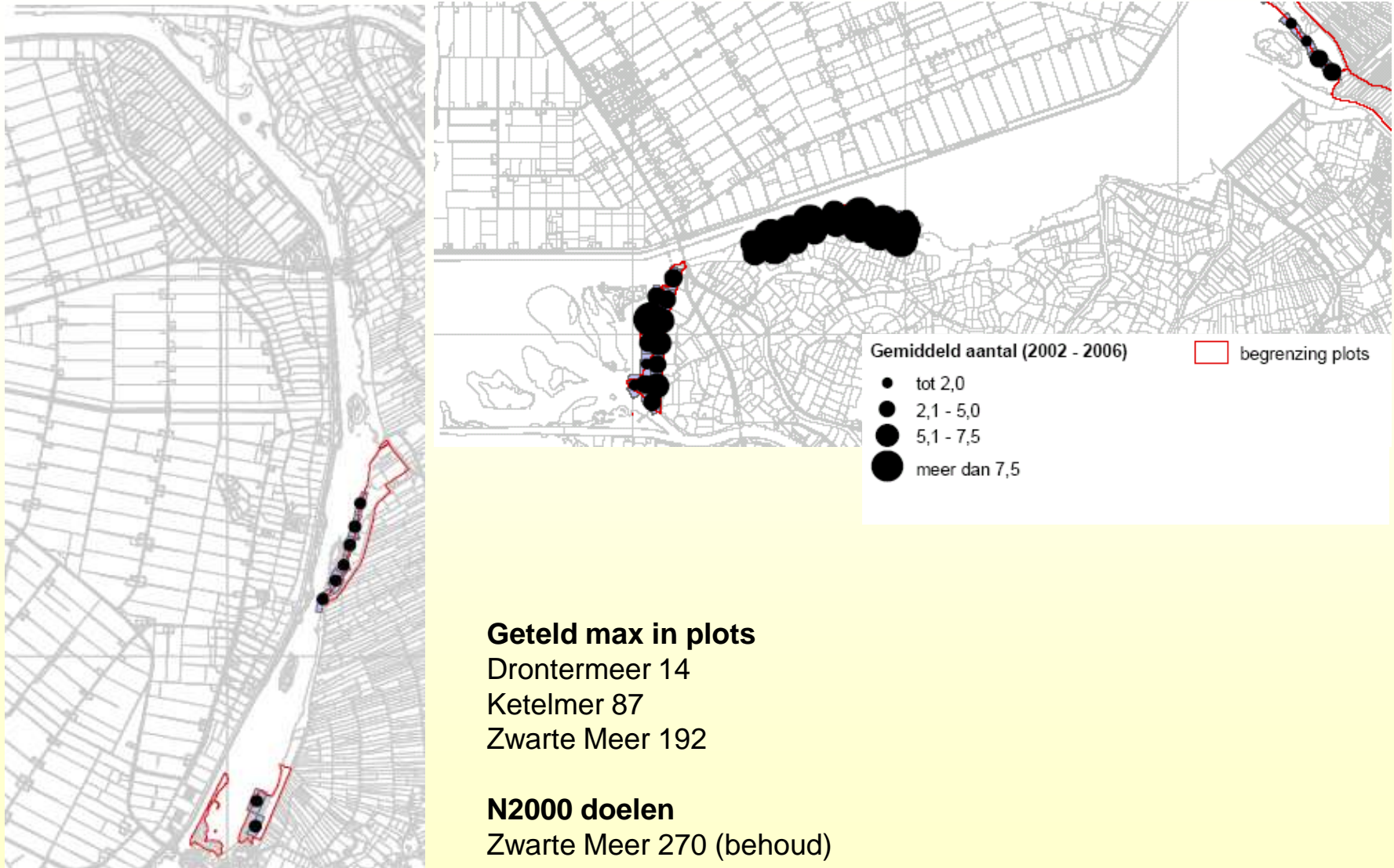


Rietveld Elburg, juni 2007, Rietzanger

## Terreineisen (op basis van onderzoek NH):

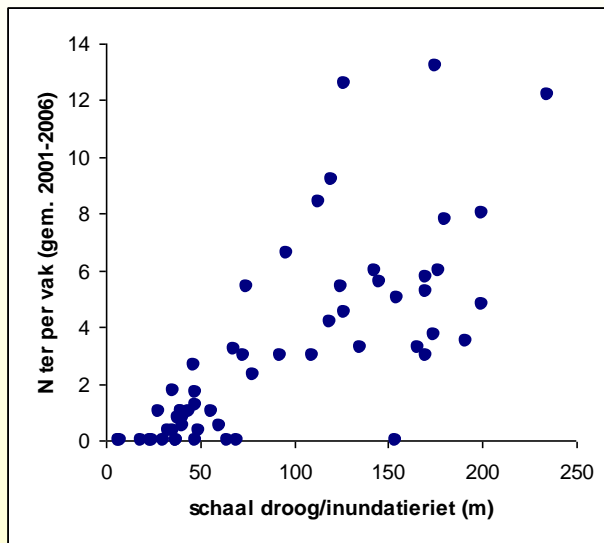
- *hoogte*: moerasvegetatie/ruigte 1-2 m hoog,
- *waterpeil*: droog of geïnundeerd,
- *leeftijd*: minimaal 1 jaar oud,
- *gelaagdheid*: kniklaag / strooisellaag,
- *schaal*: breedte minimaal 4-6 m
- *oppervlakte* gemiddeld 0,1 ha

# Rietzanger – aantal en verspreiding



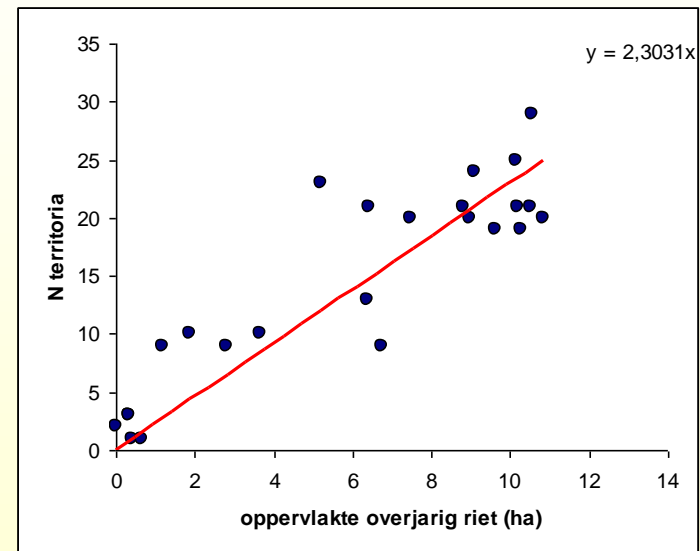
# Rietzanger – sturende factoren

*Schaal droog/inundatieriet*  
*BMP-plots, vakken 400 x 200 m*



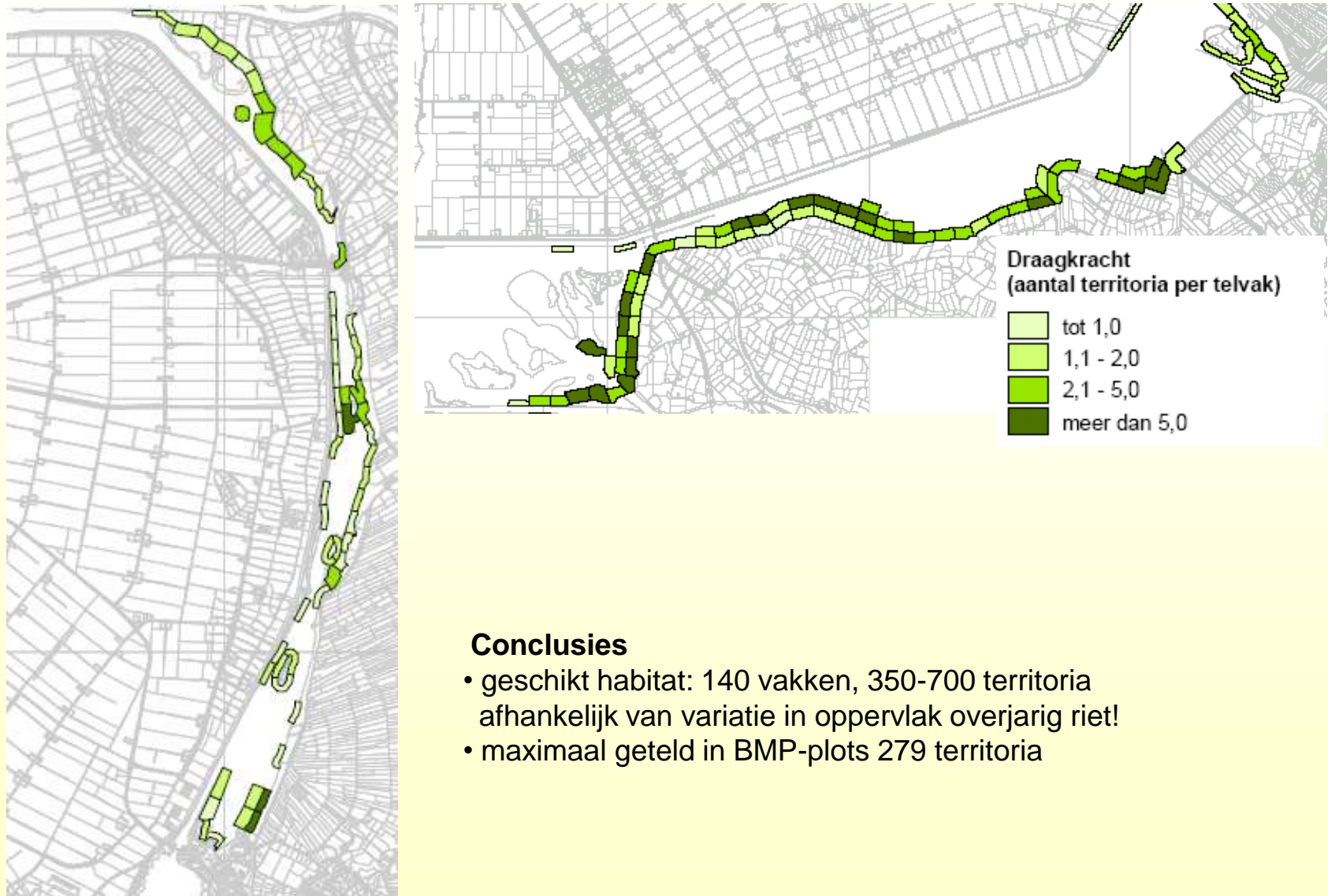
Drempelwaarde 30 m

*Oppervlakte overjarig riet*  
*BMP-plots, vakken 400 x 200 m*



Drempelwaarde ca. 0,5 ha

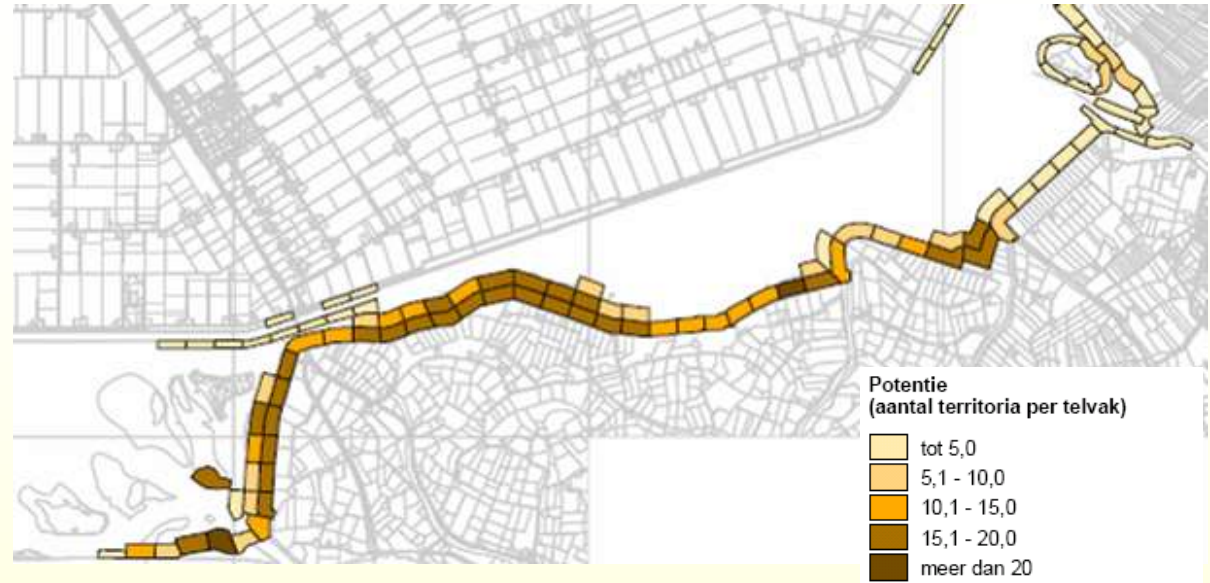
# Rietzanger – draagkracht



## Conclusies

- geschikt habitat: 140 vakken, 350-700 territoria afhankelijk van variatie in oppervlak overjarig riet!
- maximaal geteld in BMP-plots 279 territoria

# Rietzanger – maatregelen en perspectieven



## Conclusies

- 140 vakken voldoen aan terreineisen (draagkracht 350-700 territoria)  
(Zwarte Meer: draagkracht 175-350 territoria)  
N2000 doelstelling 270.
- perspectief na aanpassen maai-beheer: 181 vakken, 1300 territoria